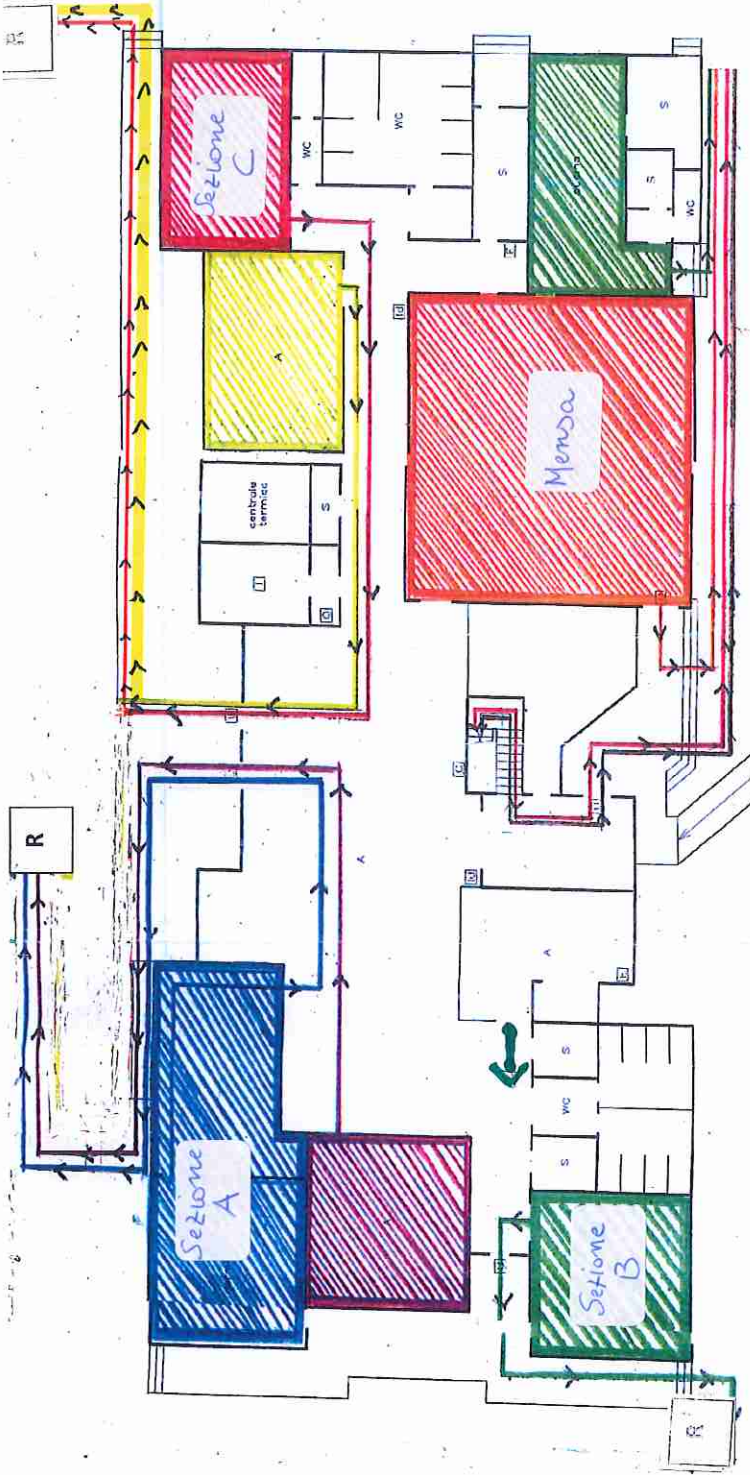


PIANO PRIMO



PIANO TERRA

LEGENDA

- A AULA
- L LABORATORIO
- P BIBLIOTECA
- D PALESTRA
- S DIREZIONE
- M SERVIZIO
- WC MENSA
- BAGNO BAGNO

Punto di raccolta

- R R
- C CAMPANELLA
- E ESTINTORE
- Id IDRANTE
- T INFERMERIA
- Q QUADRO ELETTRICO
- U USCITA

NUMERI TELEFONICI DI EMERGENZA

- CARABINIERI 112
- PRONTO INTERVENTO 113
- VIGILI DEL FUOCO 115
- SANITARIO 118

Vicenza, prot. n. 2239/A35 del 20/11/2020



Il Dirigente Scolastico
Dott.ssa Simonetta Bertarelli

K. TREVISAN LAMPERTICO PIANO EMERGENZE 2020/21