

ANNO SCOLASTICO 2020 - 2021

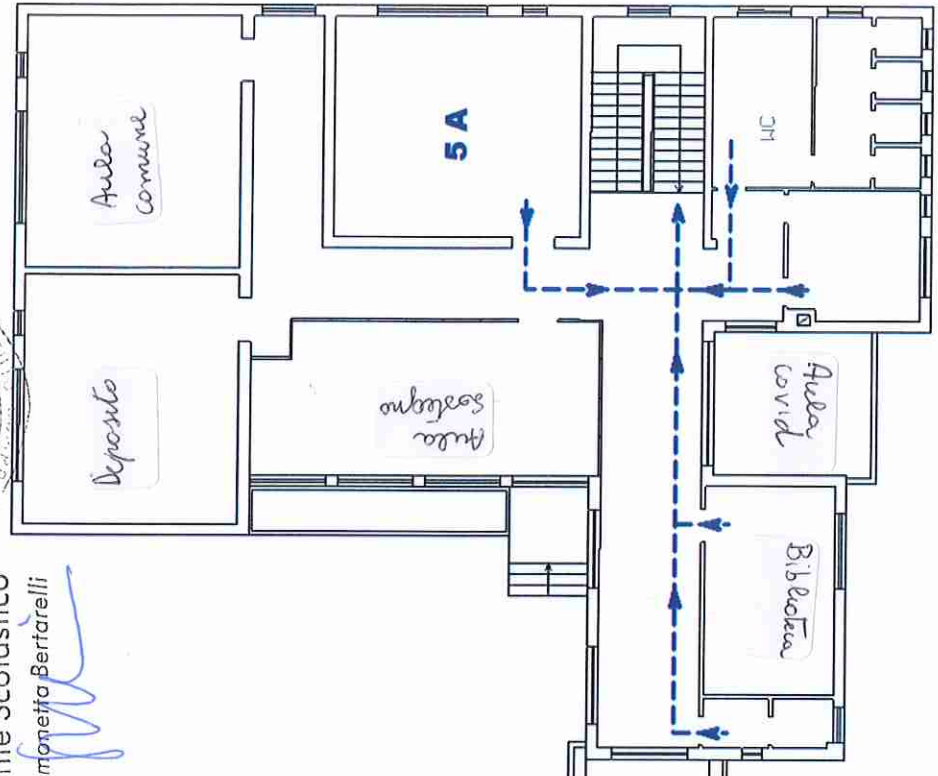
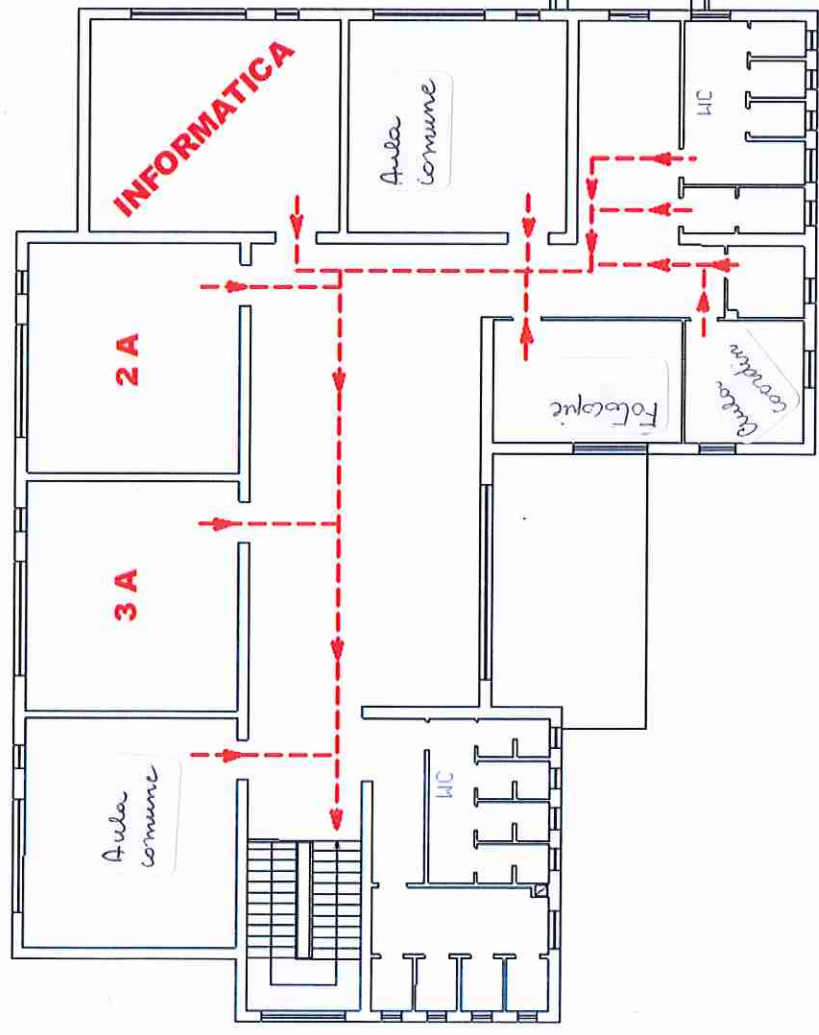
SCUOLA PRIMARIA "GIOVANNI XXIII"

ESODO / PUNTI DI RACCOLTA

a.s. 2020/21



Dirigente Scolastico
Prof.ssa Simionetta Bertarelli



PRIMO PIANO

ANNO SCOLASTICO 2020 - 2021

SCUOLA PRIMARIA "GIOVANNI XXIII"

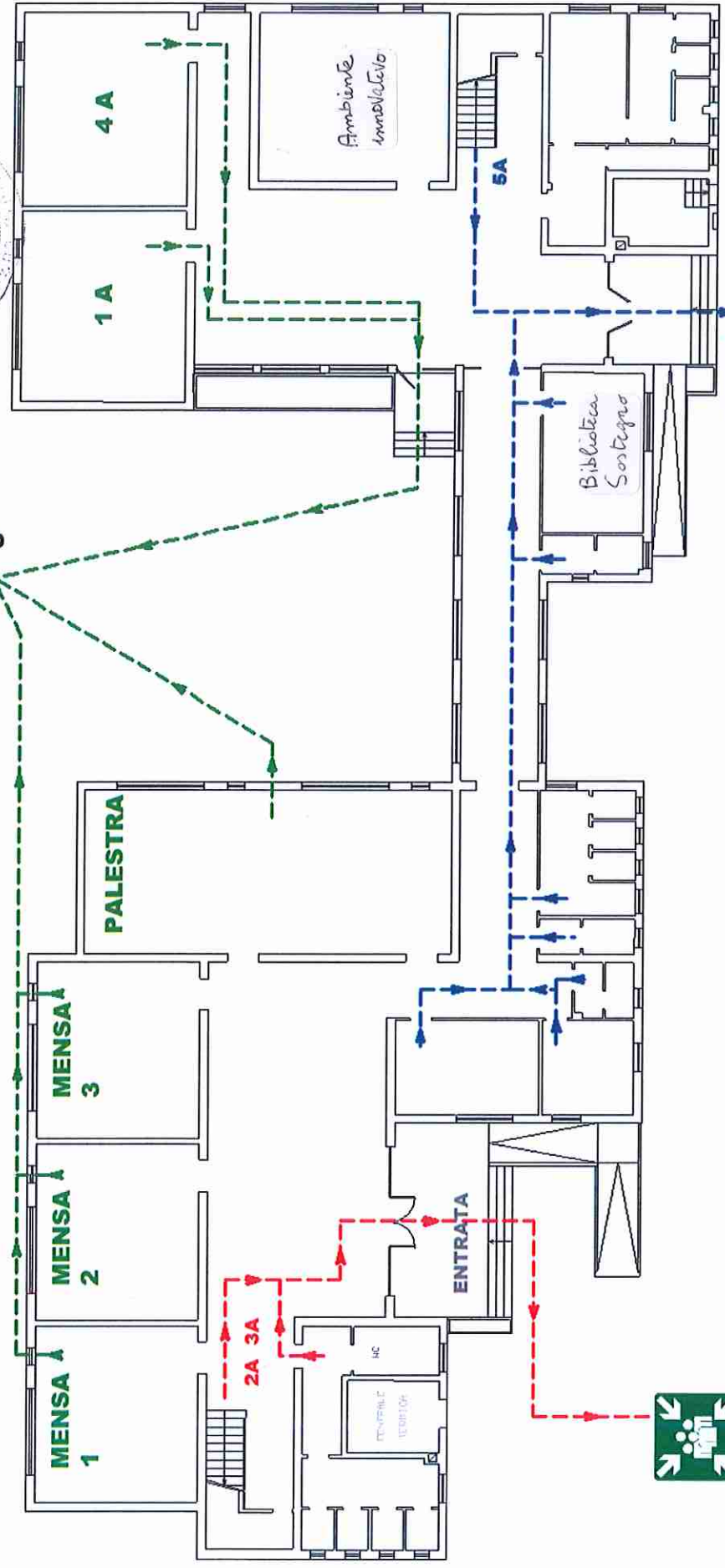
ESODO / PUNTI DI RACCOLTA

prot. 2300/A35 dal 20/11/2020



Il Dirigente Scolastico
Prof.ssa Simanetta Bertarelli

a.s. 2020/21



PIANO TERRA